

Informations légales



Taille minimale de capture : **pas de limitation**.
Nombre de prises autorisées par jour : **pas de limitation***.
Le gardon est une espèce du **groupe 1**.

* vérifier les conditions de transport

Quand le pêcher ?

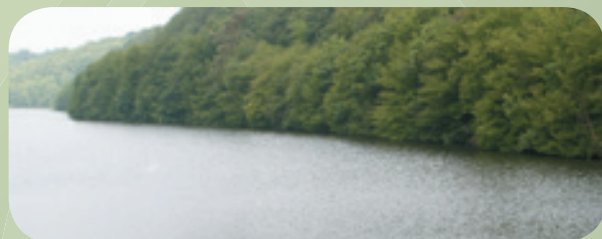


Période d'ouverture pour :

	JAN	FÉV	MAR	AVR	MAI	JUIN	JUIL	AOÛ	SEP	OCT	NOV	DÉC
Calmes												
Mixtes												
Vives												

3ème samedi de mars 1er samedi de juin

Où le pêcher ?



- L'ensemble des cours d'eau de la zone d'eau calme

Pour plus d'infos :

www.parcoursdepeche.be

Comment le pêcher ?

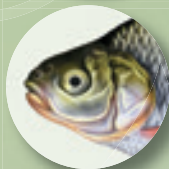
Au coup, à l'anglaise ou bien encore au feeder.
Toutes ces techniques de pêche sont détaillées sur :
www.maisondelapeche.be

Comment les différencier ?



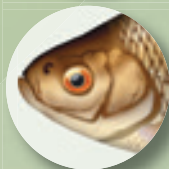
Gardon (groupe 1)

Dos bombé. Petite tête. Bouche terminale. Nageoire dorsale à hauteur des pelviennes.



Ide mélanote (groupe 1)

Tête petite et courte. Bouche orientée vers le haut. Nageoire anale concave.



Rotengle (groupe 1)

Nuque bombée et bouche dirigée vers le haut. Nageoire dorsale en retrait des pelviennes.

zone

3

4

zone BARBEAU à BRÈME - Le GARDON

Le GARDON

Rutilus rutilus



CYPRINIDÉS



Rue Lucien Namèche, 10
B-5000 NAMUR
T +32 (0) 81 411 570
info@maisondelapeche.be

Achat en ligne du permis de pêche
www.permisdepeche.be

- Accessibilité des lieux de pêche
- Écoles et stages de pêche
- Restauration des milieux
- Techniques de pêche
- Parcours de pêche
- Hébergements de pêche

www.maisondelapeche.be

Avec le soutien de :



La Maison wallonne de la pêche regroupe toutes les Fédérations territoriales de Wallonie. Son but est d'assurer la promotion de la pêche et la protection des milieux aquatiques en Région wallonne. Elle contribue à élaborer le dispositif législatif et réglementaire de protection de l'environnement et de développement de la pêche.

Description

Rutilus rutilus

Le gardon possède un corps fusiforme, aplati latéralement et recouvert de grandes écailles arrondies. Son dos est bombé et le bord ventral est arrondi entre les nageoires pelviennes et l'anus. Sa tête est petite et munie d'une bouche terminale étroite. Les nageoires pectorales, dorsale et anale sont munies de rayons mous. Enfin, la nageoire dorsale est grise et les nageoires pelviennes, anale et pectorales sont orange à rouge.



© Illustration de poisson / P.-J. Dunbar

focus...



L'iris du gardon est rouge ce qui le distingue des autres espèces.

Régime alimentaire

Le gardon est omnivore, il se nourrit principalement de chironomides, de larves d'insectes mais également d'invertébrés, de petits crustacés, de petits mollusques et de végétaux.

Écologie

Le gardon est un poisson qui vit en bancs dans les eaux stagnantes des lacs, des étangs, et des réservoirs ou bien encore dans les eaux à faible courant des rivières et des canaux. Sa rusticité lui permet de supporter la pollution du milieu, les eaux saumâtres et les dégradations environnementales. Toutefois, ce poisson est très sensible aux variations brutales de température.

Reproduction

La reproduction du gardon se déroule d'avril à juin-juillet dans des zones peu profondes et riches en végétation. A ce moment les mâles présentent des boutons nuptiaux sur leur tête. Certains individus pratiquent le « homing » en retournant pondre à leurs origines. La femelle dépose des œufs jaunes et adhérents qui restent accrochés aux plantes, aux racines ou aux pierres pendant 1 à 2 semaines. Le gardon peut s'hybrider assez facilement avec le rotengle, la brème et l'ablette.

Œufs

170.000 œufs sont pondus par kilo de femelle. Ils mesurent **2 à 2,5 mm** de diamètre et adhèrent aux plantes aquatiques. La densité de ponte avoisine les **10.000 œufs par m²**. Ils éclosent après **150 °C x Jours**.



Larve

Après éclosion, l'œuf donne naissance à une larve **de 5,5 à 6,5 mm** de long qui reste fixée au substrat de ponte par sa glande adhésive.



Adaptabilité

Le gardon possède une grande plasticité écologique : tant du point de vue alimentaire que du point de vue de sa reproduction.

Pisciculture

Le gardon est la proie de divers prédateurs ; il est donc considéré comme poisson fourrage dans la pisciculture de poissons carnassiers tels que le brochet et le sandre.

Nombre d'écailles

40 à 45 écailles sur la ligne latérale.

Composition spécifique

Energie : **5 MJ/kg**
Protéines : **18 %**
Graisses : **2 %**

Tailles courantes

15 à 30 cm pour **50 à 500 g**.

*** Le gardon s'alimente aussi bien sur le fond qu'à mi-eau ou à la surface. ***