

VISVERGUNNING VEREIST

15€/visser

Vergunning **L** Vissen op het meer van Plate Taille mag **alleen per boot**, overdag, met 1 of 2 handlijnen; ook het gebruik van netten is toegestaan voor **één dag**. Het aantal inzittenden per boot is beperkt tot **2 personen** (één vergunning per visser).

Met de QR-code op Vergunning L kun je de slagboom openen die toegang geeft tot de boothelling (zie kaart).

VERKOOPPUNT

Vergunning L is online te koop op www.permisdepeche.be en kan meteen worden gedownload.



WANNEER MAG IK BOOTVISSEN OP HET MEER VAN PLATE TAILLE ?

Bootvissen op het meer is het hele jaar door toegestaan, van zonsopgang tot zonsondergang. In de periode van de **3e zaterdag van maart tot 31 oktober** is bootvissen echter **VERBODEN** tussen 9:00 en 18:00 uur. In die periode is het aantal boten beperkt tot **20 boten per dag**.

REGELGEVING



WELK SOORT BOOT MAG IK GEBRUIKEN ?

Alleen **roeiboten of kano's, met roeispanten of elektrische motoren**, zijn toegestaan om te bootvissen op het meer.

De volgende boten zijn verboden: float tubes, kajaks, zodiacs of andere opblaasbare of semi-opblaasbare boten, peddel- of waterfietsen, sloepen en andere kleine boten.

Bij een storing aan de elektromotor mag je een reserve verbrandingsmotor gebruiken. De snelheid mag in dat geval niet hoger zijn dan 10 km/u.

SPECIALE INSTRUCTIES VOOR BOOTVISSEN OP HET MEER VAN PLATE TAILLE

- Het is verboden om op de boot gevangen vis en rivierkreeften mee te nemen.
- **Trolling** is verboden op het meer.
- Vissen met kunstaa, met een maximale lengte van 7 cm en een enkele haak, gebruikt met materiaal dat specifiek is voor vliegvissen, is toegestaan tussen 1 februari en de vrijdag voorafgaand aan de 1e zaterdag van juni.
- Vissen op soorten van **groep 3** is toegestaan van de 3e zaterdag van maart tot en met 31 januari.



Meer informatie over de visserijregelgeving in Wallonië is te vinden in de brochure «Vissen da's eenvoudig».



MAISON WALLONNE DE LA PÊCHE ASBL
Rue Lucien Namêche, 10 - 5000 Namur
0032 (0) 81 41 15 70
info@maisondelapeche.be

WWW.MAISONDELAPECHE.BE
f i y

MET DE FINANCIËLE STEUN VAN



Begrotingsfonds ten gunste van de viskweek en het visserijbeheer in Wallonië en de deelstroomgebiedsfederaties

Deze brochure bevat een vereenvoudigde versie van de geldende regelgeving. De verstrekte informatie is gebaseerd op de algemene gewestelijke bepalingen. Ze kunnen worden aangevuld door specifieke en tijdelijke bepalingen.

Ga naar de website www.wallex.wallonie.be voor de volledige en officiële regelgeving.



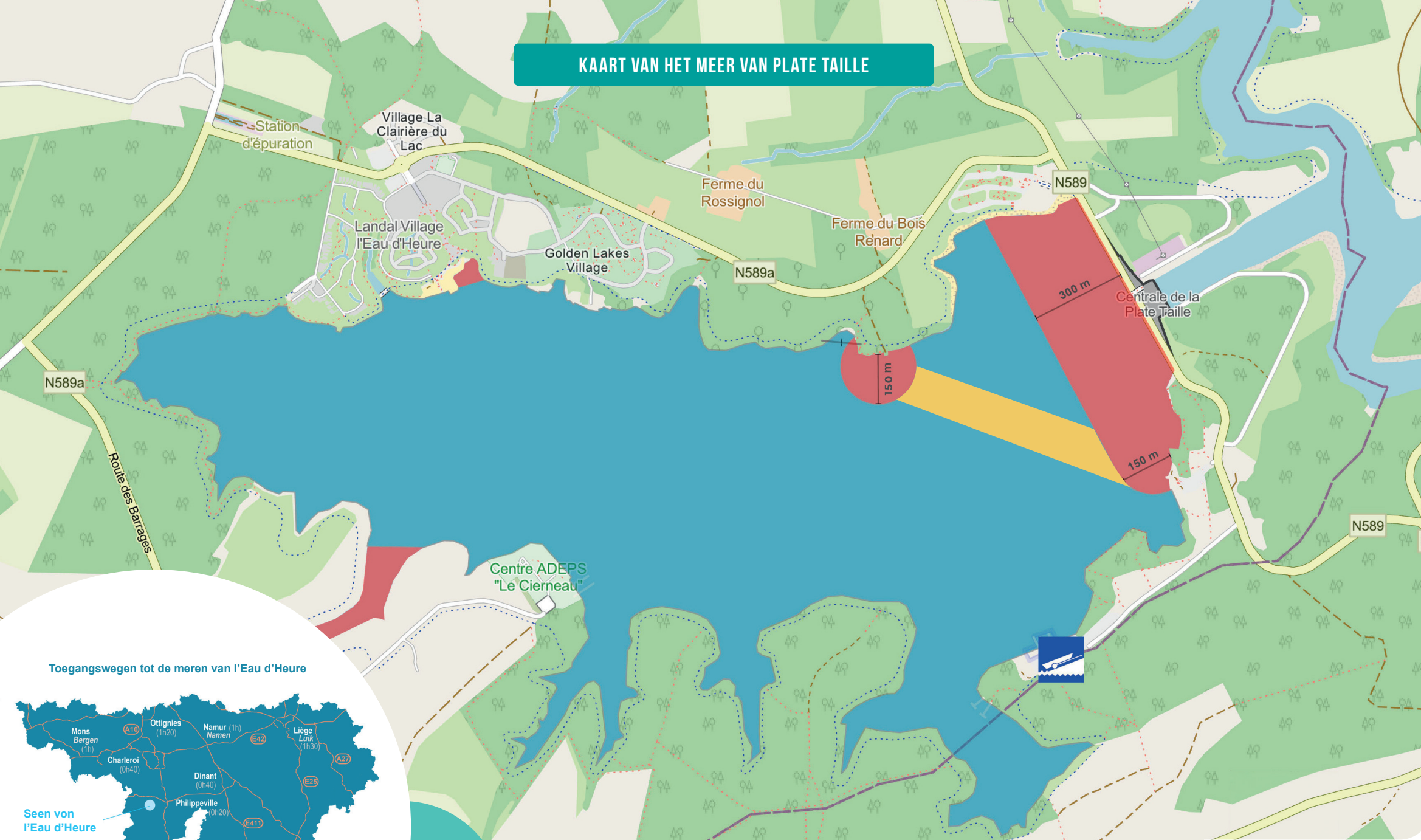
MAISON WALLONNE DE LA PÊCHE

VERGUNNING L

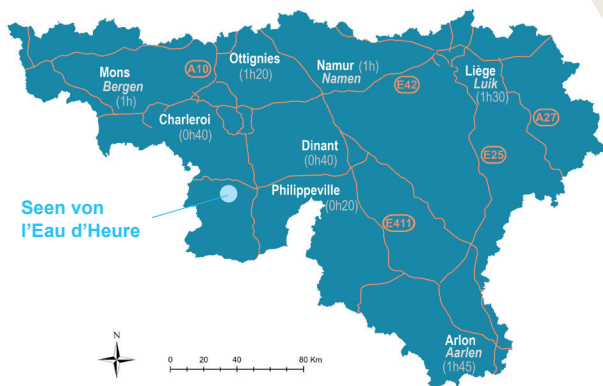
BOOT-VISSEN OP HET MEER VAN PLATE TAILLE



KAART VAN HET MEER VAN PLATE TAILLE



Toegangswegen tot de meren van l'Eau d'Heure



REGELGEVING

WAAR MAG IK BOOTVISSEN OP HET MEER VAN PLATE TAILLE ?

- vissersboten mogen alleen te water worden gelaten vanaf de boothelling bij de Club de Voile aan de Rue de Oupia 4 bus 1, 6440 Froidchapelle (zie kaart).
- Er zijn parkeermogelijkheden in de buurt.
- **Zones waar niet mag worden gevist** (aangegeven in rood op de kaart)



TIPS VOOR JE VEILIGHEID

- Het meer van Plate Taille is een meer met een **variabel waterpeil** dat enkele meters per dag kan schommelen. Gebruikers van het meer moeten rekening houden met deze situatie, vooral bij de aanlegplaatsen.
- Van de vijf meren die deel uitmaken van het merengebied l'Eau d'Heure ligt het meer van Plate Taille **het hoogst**. Bij harde wind of storm is dat meer dan ook het meest blootgesteld aan de weersomstandigheden. Hou er rekening mee als je een uitstap plant.
- Ook andere **sporten of recreatieve activiteiten** zijn toegestaan op het meer van Plate Taille. De gebruikers van het meer dienen dan ook rekening te houden met elkaar volgens de algemeen geldende regels.

■ Bootvissen toegestaan

■ Vissen en varen zijn niet toegestaan

■ Bootvissen verboden

■ Tewaterlating



De voorschriften voor de scheepvaart op waterwegen zijn van toepassing op het meer van Plate Taille.